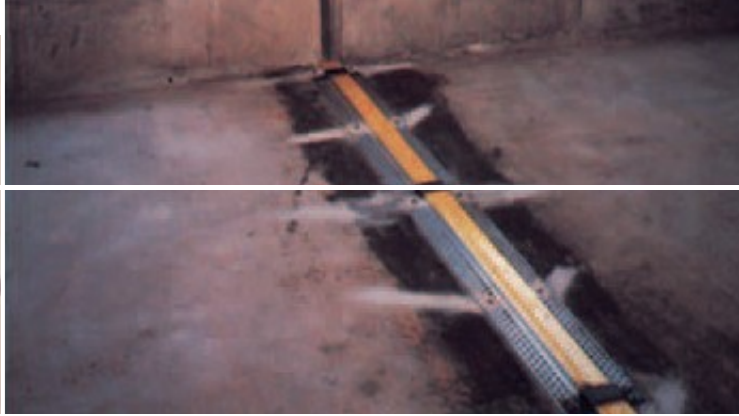


**Industrieboden THERMOFALT**

# THERMOFALT – das Allroundtalent



**Schuh Bodentechnik hat sich als Komplett-Dienstleister einen Namen gemacht. Von der Beratung über die Planung bis zur Ausführung decken wir alle Leistungskomponenten ab.**

Mehr als drei Jahrzehnte Erfahrung im Bau von Industrieböden, geschulte Fachkräfte und ein moderner Maschinenpark gewährleisten die Durchführung von Objekten aller Größen innerhalb kürzester Bauzeit sowohl im In- als auch im Ausland.

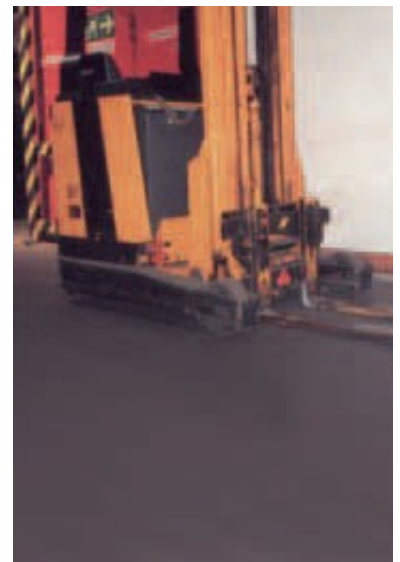
#### THERMOFALT Einsatzbereiche:

- Parkhäuser/Tiefgaragen
- Lagerhallen
- Speditionsbetriebe
- Messehallen
- Verteilerzentren



#### Die Vorteile von THERMOFALT:

- dauerplastisch
- abriebfest
- fußwarm
- geräuschkämpfend
- leicht reparabel



# THERMOFALT – für starke Beanspruchung

Der Industrieboden **THERMOFALT** ist ein Belag aus einem abgestuften Mineralgemisch, Spezialbitumen und Zement. Kalt aufbereitet, entsteht ein Gefüge, das den **THERMOFALT** in seinen Eigenschaften gegenüber harten Belägen klar abgrenzt. Sein Verhalten unter schwerer Belastung ist ein besonderes Qualitätsmerkmal. Je stärker die Beanspruchung, um so intensiver erfolgt dabei eine

Nachkomprimierung, die den Boden „selbstheilend“ macht, die Oberfläche wird glatt und kleine Beschädigungen „bügeln“ sich aus.

Ein besonderes Merkmal des **THERMOFALT** Industriebodens ist das Haftvermögen auf alten und problematischen Untergründen. Er ist die ideale Lösung im Sanierungsbereich.



## THERMOFALT – technische Merkmale:

### Einbaudicke

10-15 mm

### Eindrucktiefe

Werte nach DIN 1996 Asphalt  
40°C-Prüfung: Werte < 0,1 mm

### begehbar

nach ca. 2 Tagen (bei Raumtemperatur)

### belastbar

nach ca. 4 Tagen (bei Raumtemperatur)

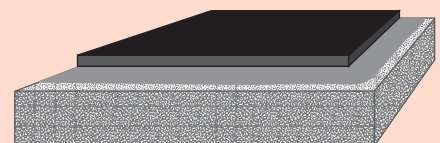
### Fugen

fugenlos verlegbar; außer Gebäudetrennfugen; keine Randfugenausbildung

### Beständigkeit

- wasserbeständig
- frost- und tausalzbeständig

### Systemaufbau



- THERMOFALT
- Haftbrücke
- Tragbeton